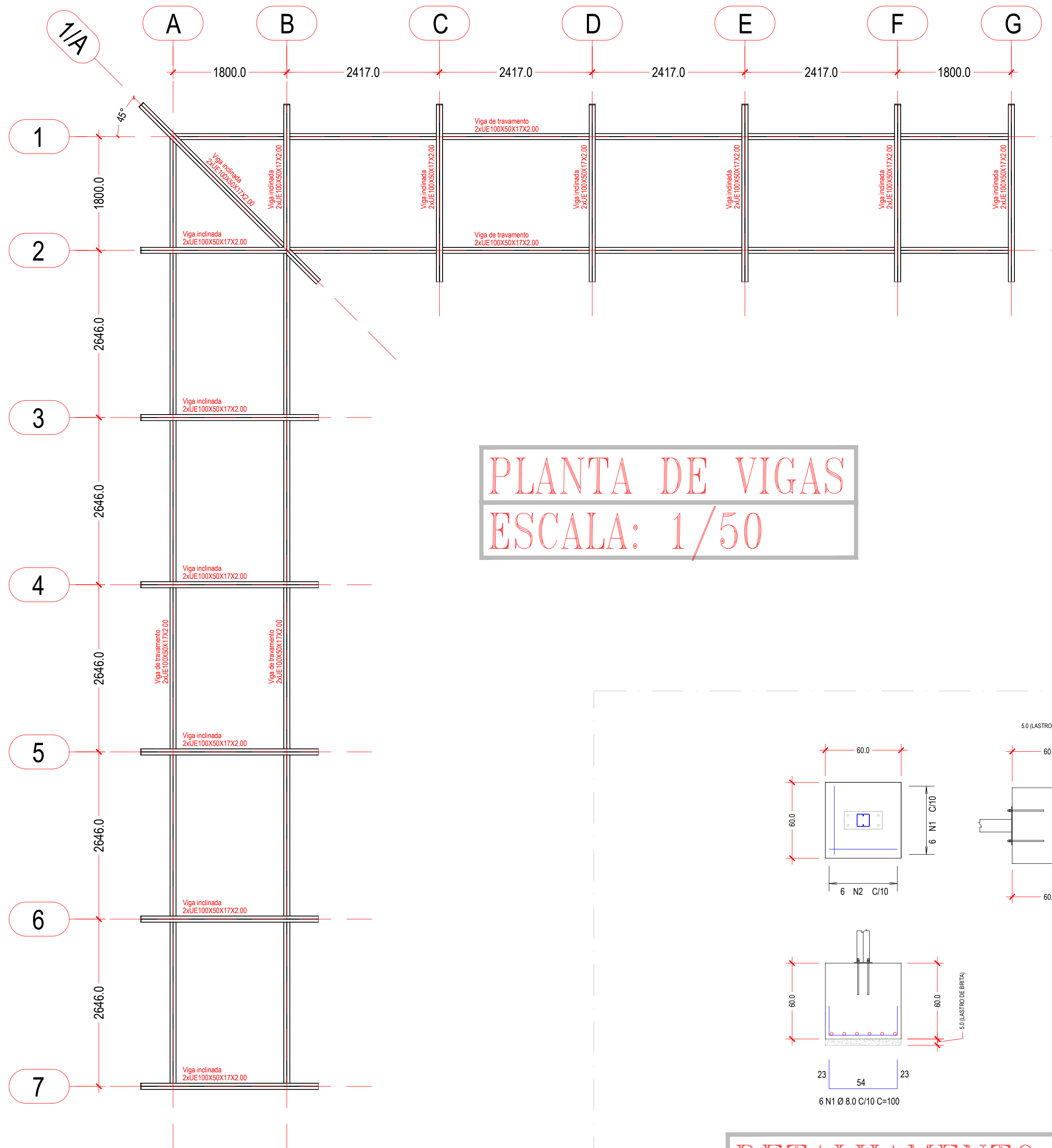
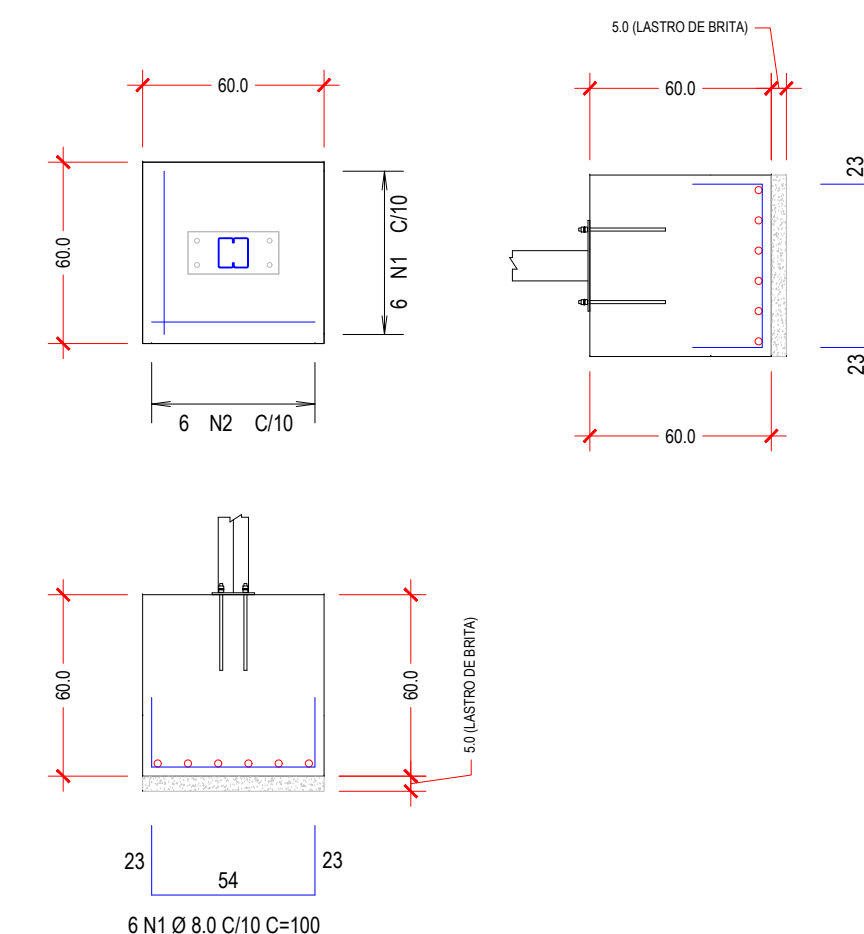


PLANTA DE LOCAÇÃO  
ESCALA: 1/50



PLANTA DE VIGAS  
ESCALA: 1/50



DETALHAMENTO DAS SAPATAS  
ESCALA: 1/25

ACO	POS	BIT	QUANT	COMPIMENTO	TOTAL
SA	SA	SA	SA	SA	SA
SA	1	8.0	144	100	14400
SA	2	8.0	144	100	14400

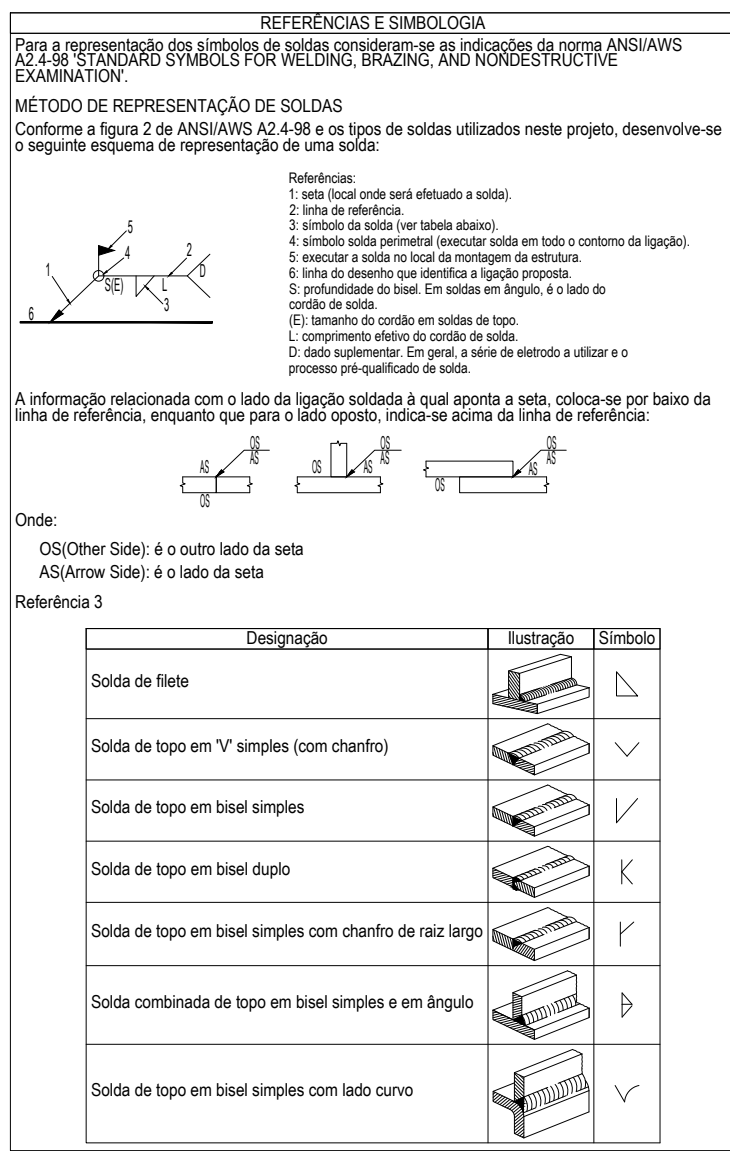
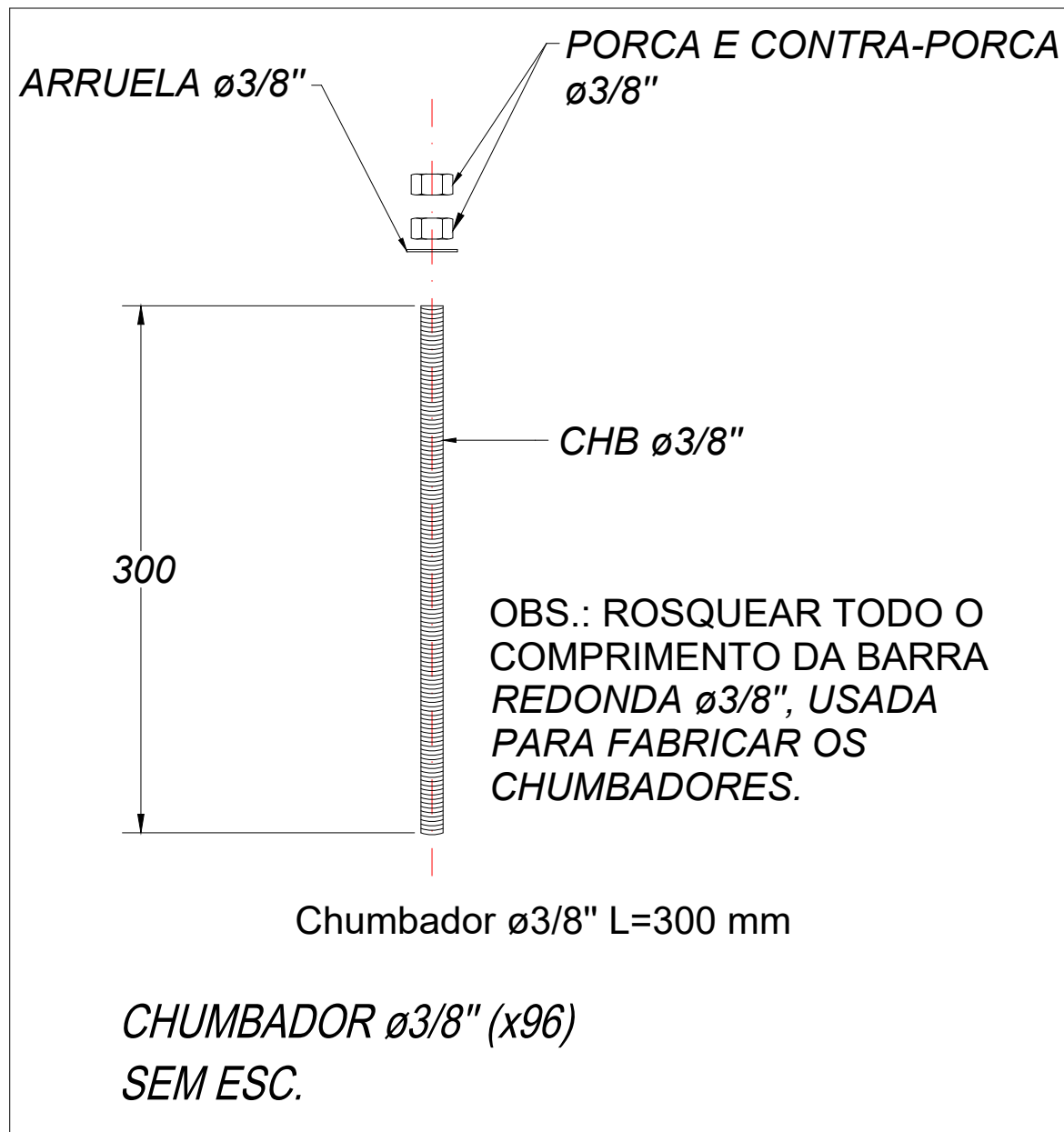
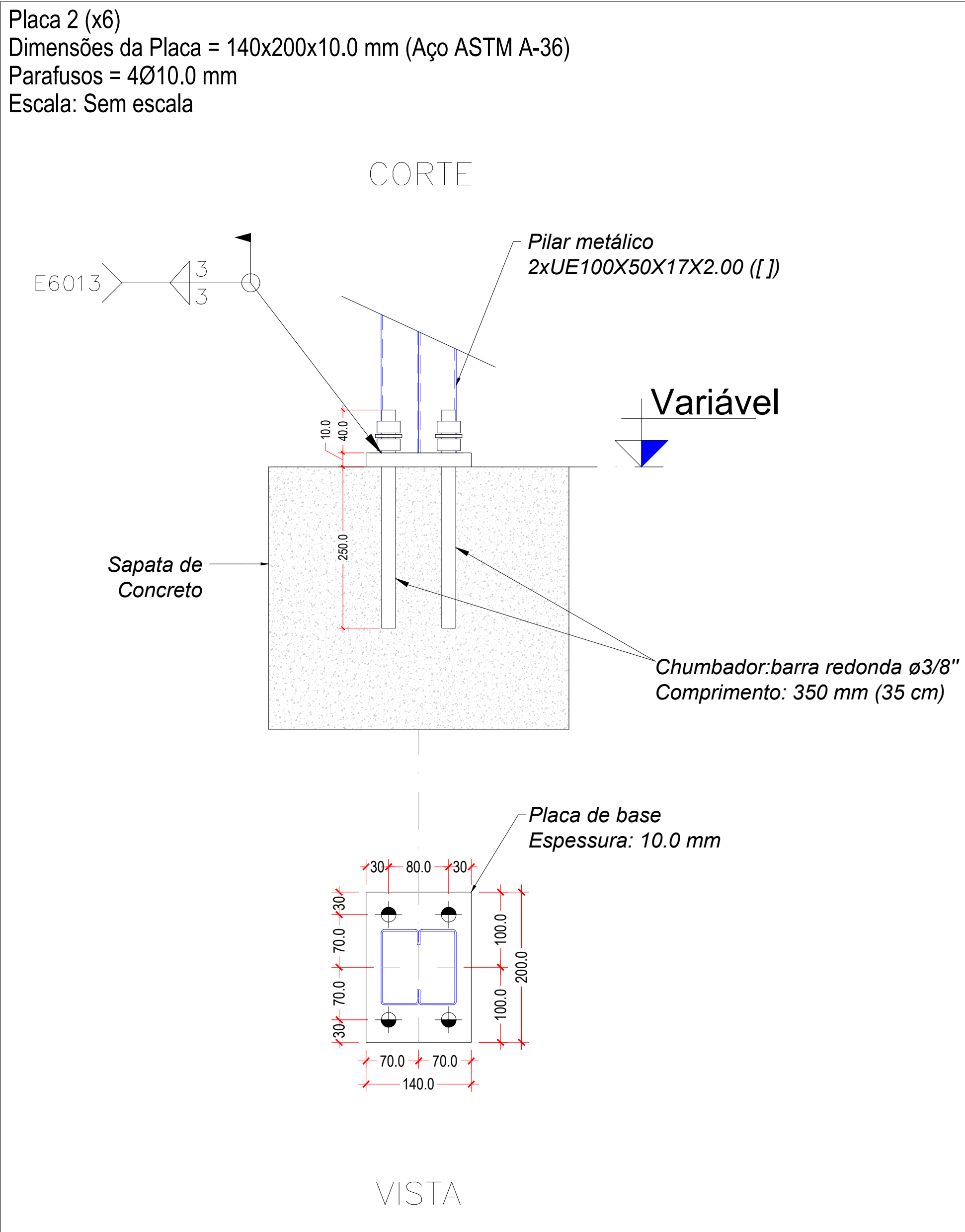
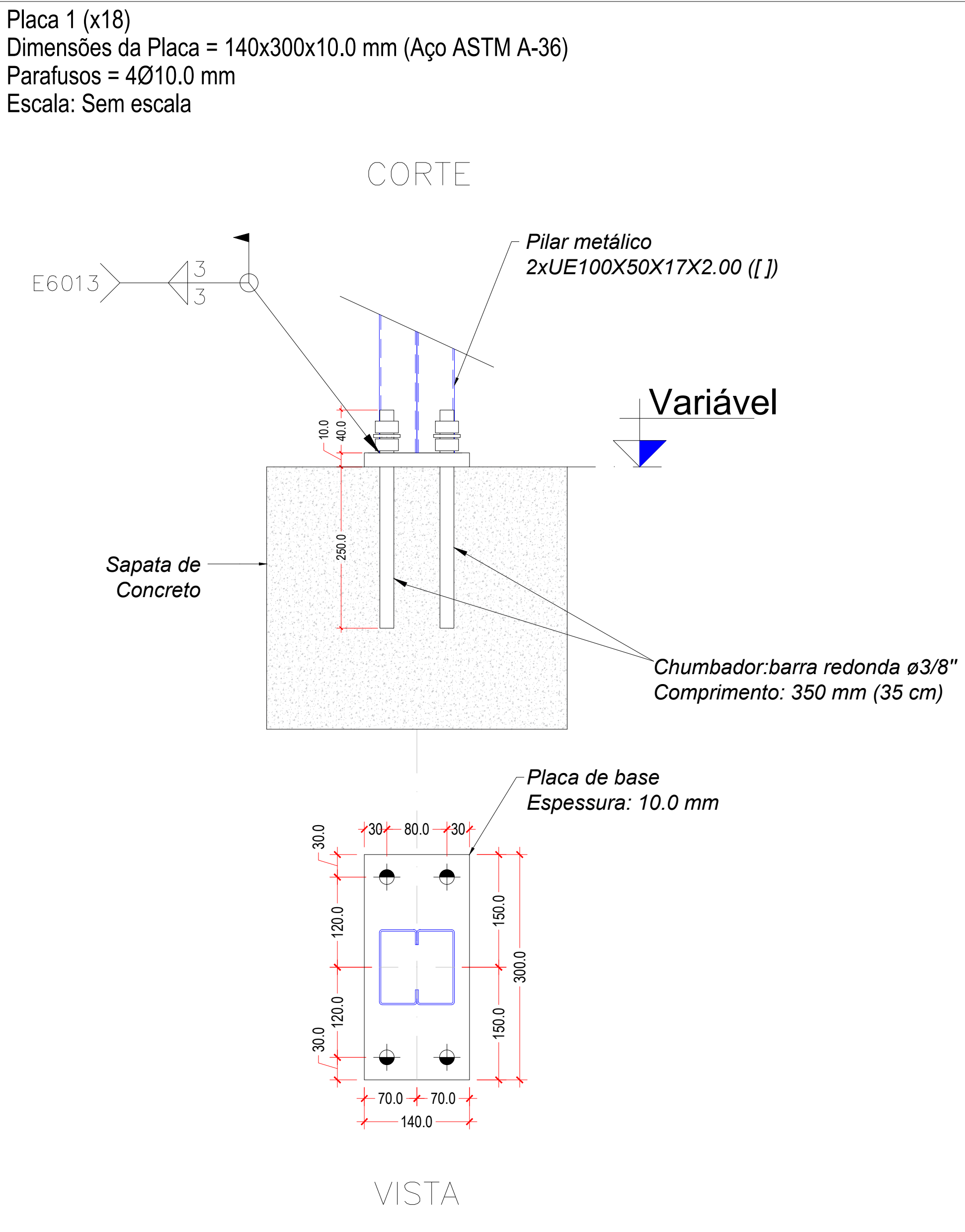
ACO	BIT	COMPR	PESO
SA	SA	SA	SA
SA	8.0	298	114
Peso Total	SA =		144 kg

Volume do concreto dos blocos (C-25) = 5.19 m³

Características do Concreto			
fck	Ecs	fct	Abatimento
(MPa)	(MPa)	(MPa)	(mm)
25	23800	2.5	10.00

#### LISTA DE MATERIAIS - TOTAL

DESCRIÇÃO	PEÇAS	COMPIMENTO	MATERIAL	UNIDADE
PERFIL UE100X50X17X2.00	PILARES/VIGAS	305.0 metros	ASTM A36	1058.0 kg
PERFIL UE75X40X15X2.00	TERÇAS	53.0 metros	ASTM A36	297.0 kg
CHAPA GROSSA 10 mm	PLACA DE BASE	-	ASTM A36	73.0 kg
BARRA REDONDA (Ø3/8")	CHUMBADOR	29.0 metros	SAE-1020	18.0 kg
TOTAL				1.446,00 kg



NOTAS GERAIS (AÇO):  
- Dimensões em milímetros;  
- Perfis metálicos em aço ASTM - A36;  
- Executar a perfeita limpeza das peças, retirando carepas e outras impurezas como oxidação com o uso de jateamento de areia ou decapol. Depois, aplicar o primer (zarcão) e posteriormente, a pintura;  
- Acrescentar na lista de material eletrodos e chapas de vedação;  
- A posição final das terças metálicas deverá ser definida na obra, em função das telhas e calhas;  
- Todas as medidas devem ser confirmadas no local;  
- As pontas dos perfis metálicos devem ser vedadas com chapa 14;  
- Cotas em milímetros e elevações em metros;

SOLDAS:  
- Executar solda tipo filete (ver figura a seguir) em todo o perímetro de ligação entre dois perfis metálicos;  
- Executar solda com eletrodo revestido (SMAW) E6013 (Tensão de ruptura igual a 60 ksi);  
- Espessura mínima (H) do cordão de solda, conforme Tabela 10 da ABNT NBR 8800:2008 (a seguir).

#### Solda de filete

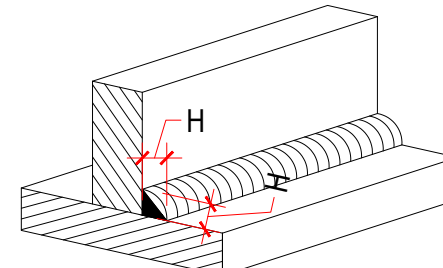


Tabela 10 ABNT NBR 8800:2008	
Espessura da chapa mais grossa na ligação (mm)	Tamanho mínimo do lado de uma solda (H). Dimensões em mm (*)
Menor que ou igual a 6,35	3
Menor que ou igual a 12,5	5
Menor que ou igual a 19	6
Maior que 19	8

(\*) Executada em uma só passada



ESTADO DE GOIÁS  
SECRETARIA DE ESTADO DA EDUCAÇÃO  
SUPERINTENDÊNCIA DE INFRAESTRUTURA  
GERÊNCIA DE PROJETOS E INFRAESTRUTURA

GERÊNCIA DE PROJETOS E INFRAESTRUTURA  
APROVADO  
TECNICO RESPONSÁVEL PELA APROVAÇÃO

C.E. ARY RIBEIRO VALADÃO FILHO

#### REFORMA E AMPLIAÇÃO

ENDEREÇO Rua Jesus Alfredo da Silva, Nº 32, Vila São Lourenço. CEP: 75.960-000. Acreúna - GO.					
ÁREA DO TERRENO	ÁREA PERMEAB.	ÁREA EXISTENTE	ÁREA A DEMOLIR	ÁREA A CONSTRUIR	ÁREA TOTAL CONSTRUÇÃO
5.005,34 m²	2.121,67 m²	1.914,82 m²	26,02 m²	211,00 m²	2.125,82 m²
AUTOR: ENG. CIVIL EDUARDO AUGUSTO DA SILVA CÂNDIDO - CREA: 1017408413-D-GO					
RT DA OBRA					
PROPRIETÁRIO: SECRETARIA DE ESTADO DA EDUCAÇÃO - CNPJ: 01.409.705/0001-20 PROPOSTO: SABRINA SILVA VIEIRA VALENTE - CPF: 041.530.091-64					

#### ESTRUTURA METÁLICA - PASSARELA 6

- PLANTA DE LOCAÇÃO DAS PLACAS DE BASE, PILARES E SAPATAS;  
- PLANTA DE VIGAS;  
- DETALHAMENTO DAS PLACAS DE BASE;  
- DETALHAMENTO DAS SAPATAS;  
- ASSUNTO.

DATA: JUNHO/2025	ESCALA: INDICADA	REVISÃO: 000	Nº RT/ART: ART
REV.	DATA	DESCRIÇÃO	VISTO
01	26/06/2025	EMISSÃO INICIAL (R00)	EDUARDO
02			

1/2

FOLHA: